

**GRUPA VERBICOM**

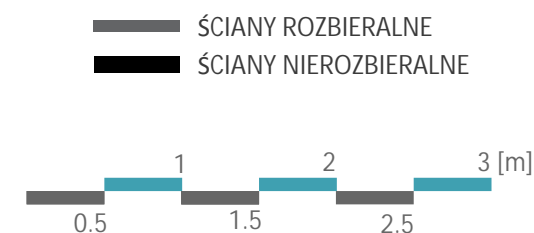
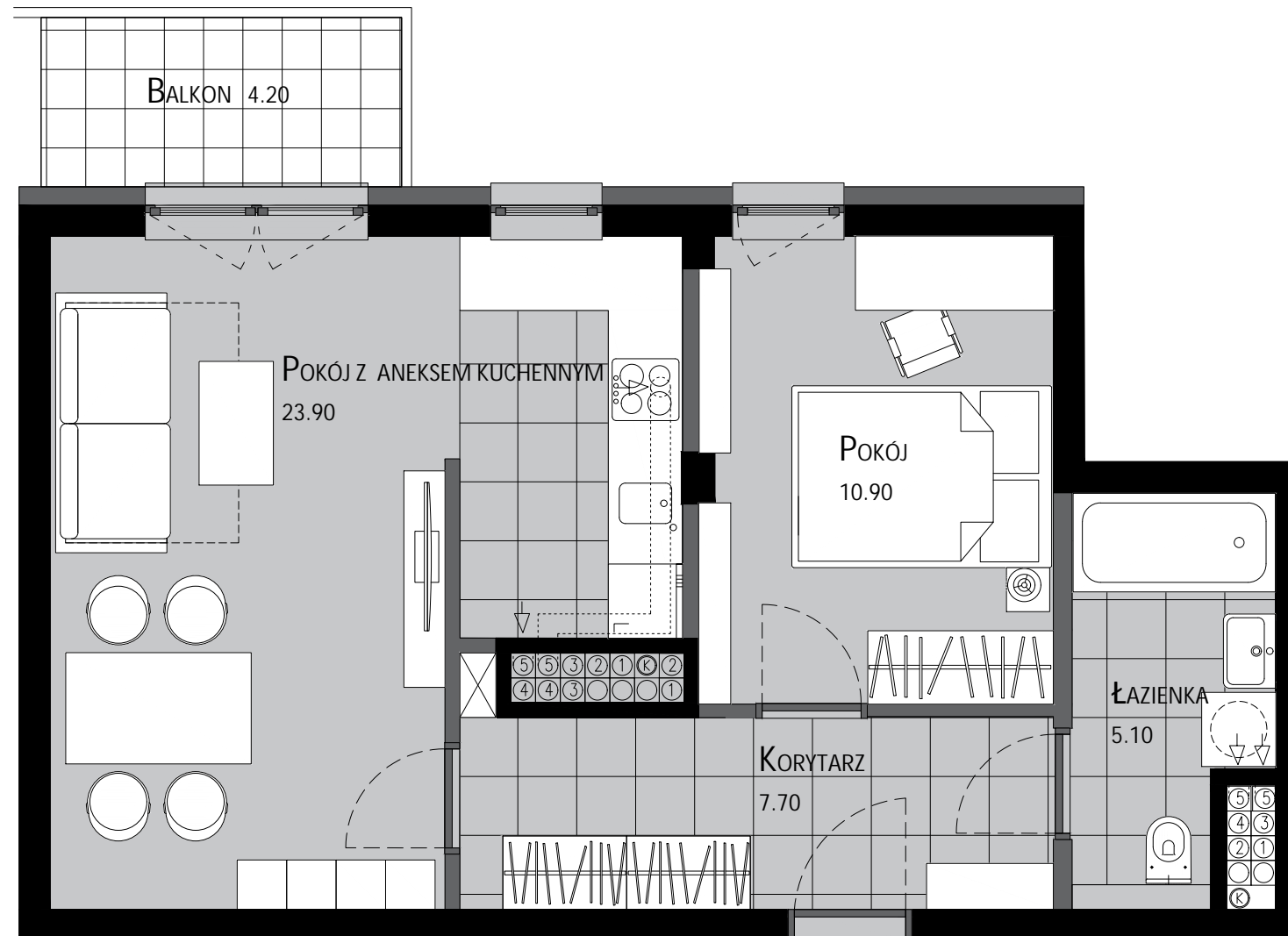
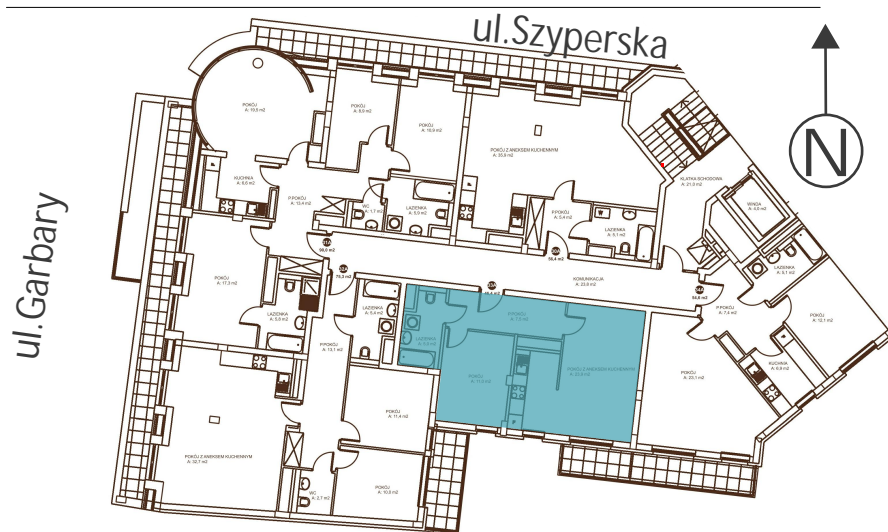
# SZYPERSKA 23

BUDYNEK MIESZKALNY

z częścią handlowo-usługową i podziemną halą garażową  
ul. Szyperska 23 narożnik ul. Szyperska | Garbary

LOKALIZACJA MIESZKANIA

piętro: **5**



SPECYFIKACJA  
**33**

PIĘTRO	5
METRAŻ	47.60
LICZBA POKOI	2
BALKON / TARAS	TAK

KORYTARZ	7.50
POKÓJ Z ANEKSEM KUCHENNYM	23.90
Pokój	10.90
ŁAZIENKA	5.10

**47.60** m<sup>2</sup>

Podane na karcie powierzchnie pomieszczeń i wymiary są wartościami projektowanymi i mogą nieznacznie odbiegać od wartości w zrealizowanym obiekcie. Obmiar powierzchni użytkowej lokalu mieszkalnego przeprowadzono zgodnie z normą PN-ISO 9836: 1997 tj. powierzchnia użytkowa lokalu jest obliczona w metrach kwadratowych z dokładnością do dwóch miejsc po przecinku, dla lokalu w stanie wykończonym na poziomie podłogi (nie licząc listew cokolowych, progów, itp.)