

**GRUPA VERBICOM**

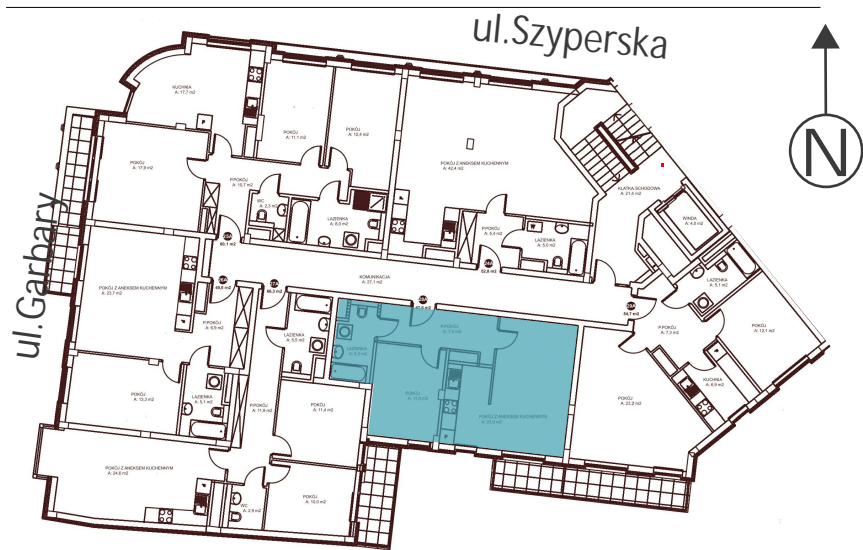
# SZYPERSKA 23

BUDYNEK MIESZKALNY

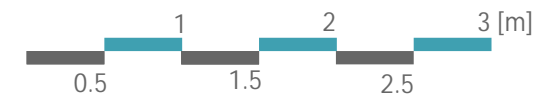
z częścią handlowo-usługową i podziemną halą garażową  
ul. Szyperska 23 narożnik ul. Szyperska | Garbary

LOKALIZACJA MIESZKANIA

piętro: **4**



— ŚCIANY ROZBIERALNE  
— ŚCIANY NIEROZBIERALNE



SPECYFIKACJA  
**28**

PIĘTRO	4
METRAŻ	47.70
LICZBA POKOI	2
BALKON / TARAS	TAK

KORYTARZ	7.70
POKÓJ Z ANEKSEM KUCHENNYM	24.30
Pokój	10.90
ŁAZIENKA	5.20

**47.70** m<sup>2</sup>

Podane na karcie powierzchnie pomieszczeń i wymiary są wartościami projektowanymi i mogą nieznacznie odbiegać od wartości w zrealizowanym obiekcie. Obmiar powierzchni użytkowej lokalu mieszkalnego przeprowadzono zgodnie z normą PN-ISO 9836: 1997 tj. powierzchnia użytkowa lokalu jest obliczona w metrach kwadratowych z dokładnością do dwóch miejsc po przecinku, dla lokalu w stanie wykończonym na poziomie podłogi (nie licząc listew cokolowych, progów, itp.)