

**GRUPA VERBICOM**

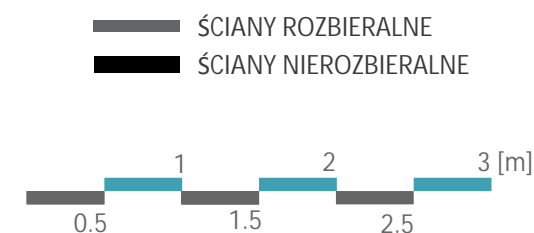
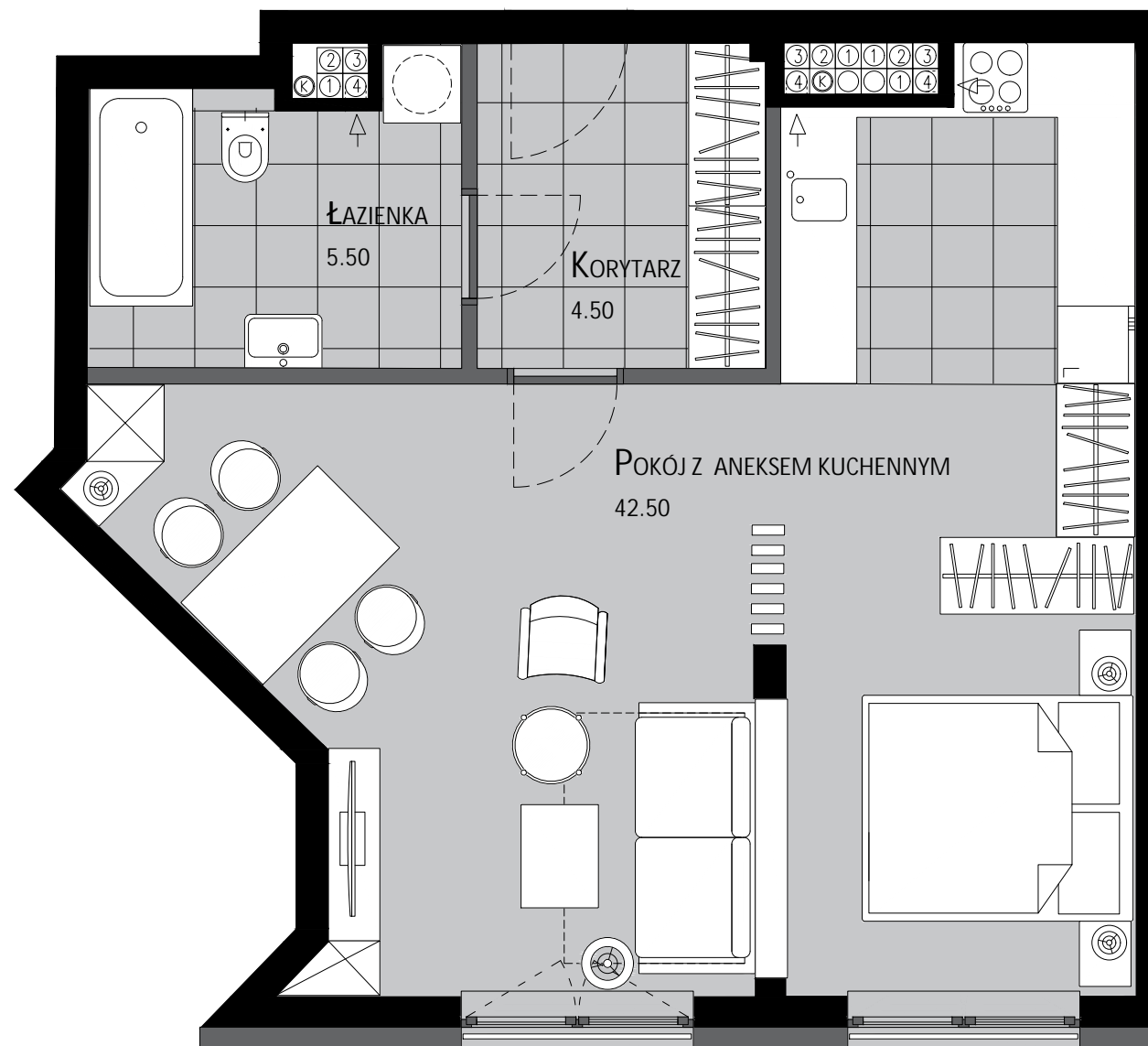
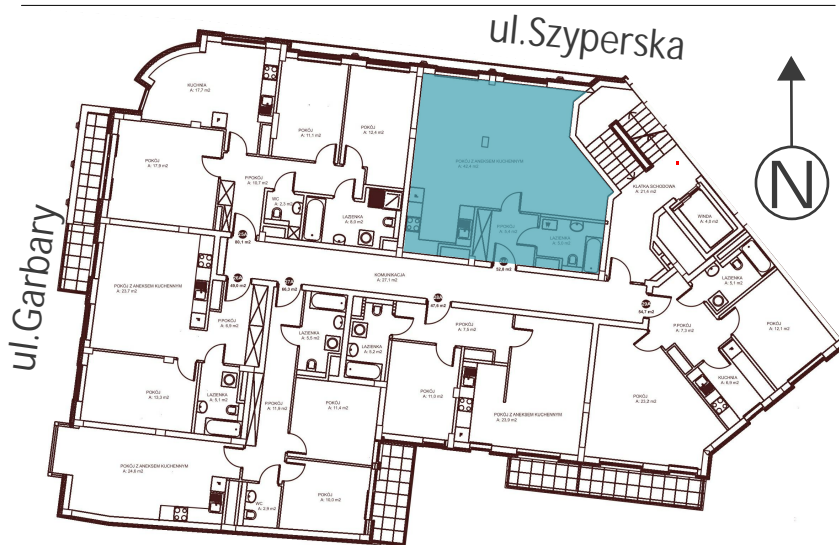
# SZYPERSKA 23

BUDYNEK MIESZKALNY

z częścią handlowo-usługową i podziemną halą garażową  
ul. Szyperska 23 narożnik ul. Szyperska | Garbary

LOKALIZACJA MIESZKANIA

piętro: **4**



SPECYFIKACJA  
**24**

PIĘTRO	4
METRAŻ	52.50
LICZBA POKOI	1
BALKON / TARAS	NIE

KORYTARZ	4.50
POKÓJ Z ANEKSEM KUCHENNYM	42.50
ŁAZIENKA	5.50

**52.50m<sup>2</sup>**

Podane na karcie powierzchnie pomieszczeń i wymiary są wartościami projektowanymi i mogą nieznacznie odbiegać od wartości w zrealizowanym obiekcie. Obmiar powierzchni użytkowej lokalu mieszkalnego przeprowadzono zgodnie z normą PN-ISO 9836: 1997 tj. powierzchnia użytkowa lokalu jest obliczona w metrach kwadratowych z dokładnością do dwóch miejsc po przecinku, dla lokalu w stanie wykończonym na poziomie podłogi (nie licząc listew cokolowych, progów, itp.)