

GRUPA VERBICOM

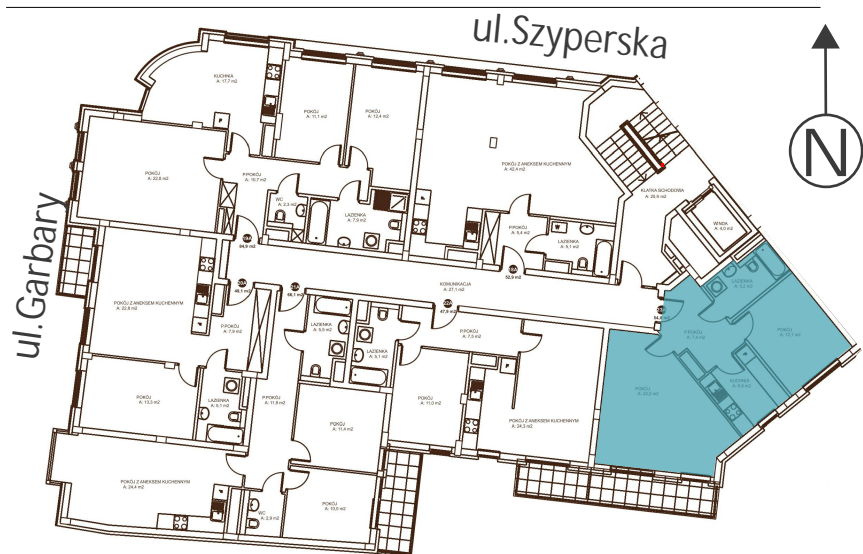
SZYPERSKA 23

BUDYNEK MIESZKALNY

z częścią handlowo-usługową i podziemną halą garażową
ul. Szyperska 23 narożnik ul. Szyperska | Garbary

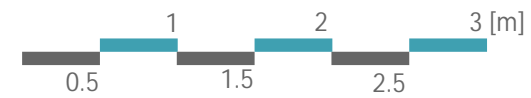
LOKALIZACJA MIESZKANIA

piętro: **3**

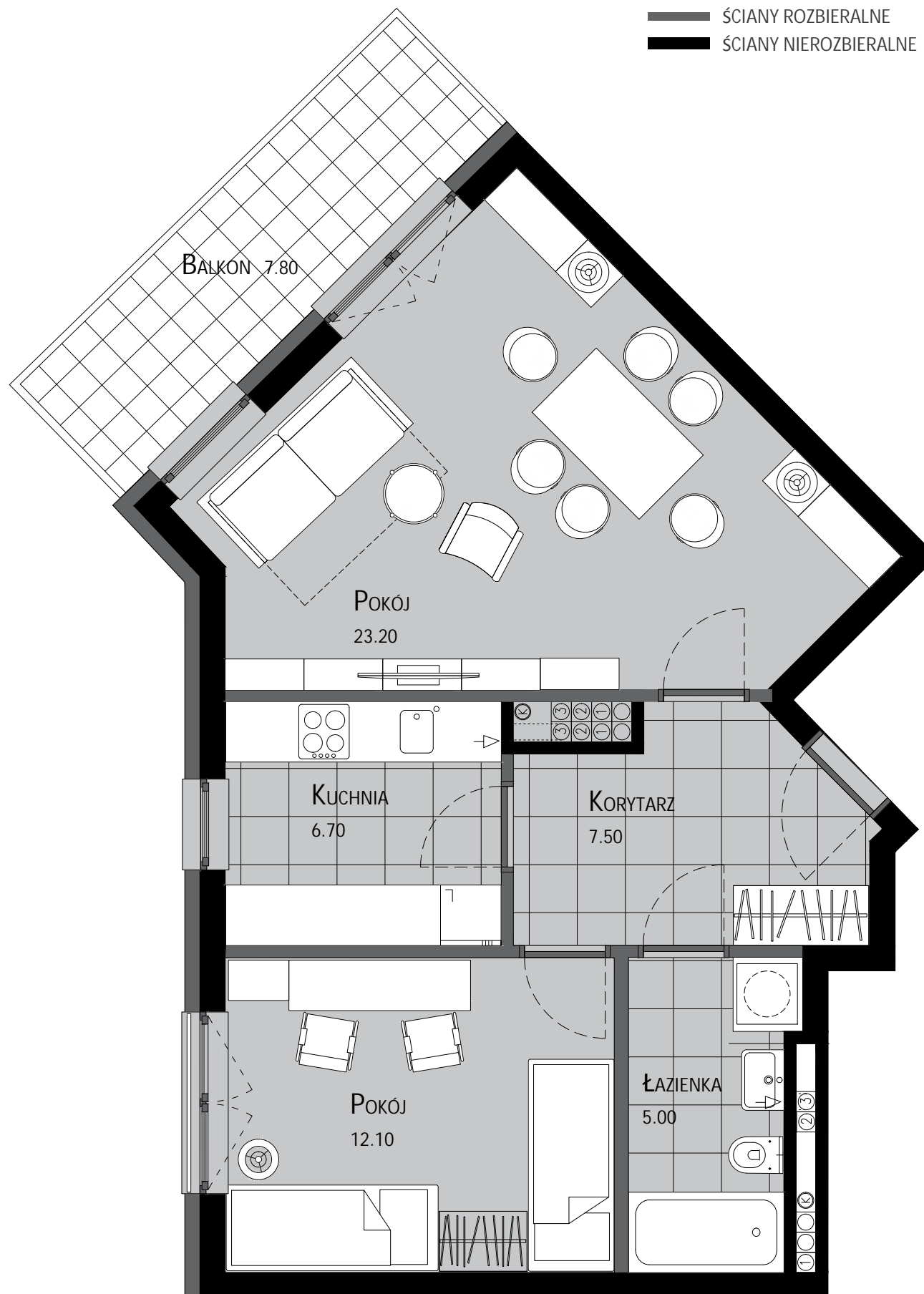


development@verbicom.pl

www.verbicom-development.pl



— ŚCIANY ROZBIERALNE
— ŚCIANY NIEROZBIERALNE



SPECYFIKACJA
23

PIĘTRO	3
METRAŻ	54.50
LICZBA POKOI	2
BALKON / TARAS	TAK

KORYTARZ	7.50
Pokój	23.20
Pokój	12.10
KUCHNIA	6.70
ŁAZIENKA	5.00

54.50m²

Podane na karcie powierzchnie pomieszczeń i wymiary są wartościami projektowanymi i mogą nieznacznie odbiegać od wartości w zrealizowanym obiekcie. Obmiar powierzchni użytkowej lokalu mieszkalnego przeprowadzono zgodnie z normą PN-ISO 9836: 1997 tj. powierzchnia użytkowa lokalu jest obliczona w metrach kwadratowych z dokładnością do dwóch miejsc po przecinku, dla lokalu w stanie wykończonym na poziomie podłogi (nie licząc listew cokolowych, progów, itp.)

ul. Skarbka 36, 60-348 Poznań

+48 501 530 004