

GRUPA VERBICOM

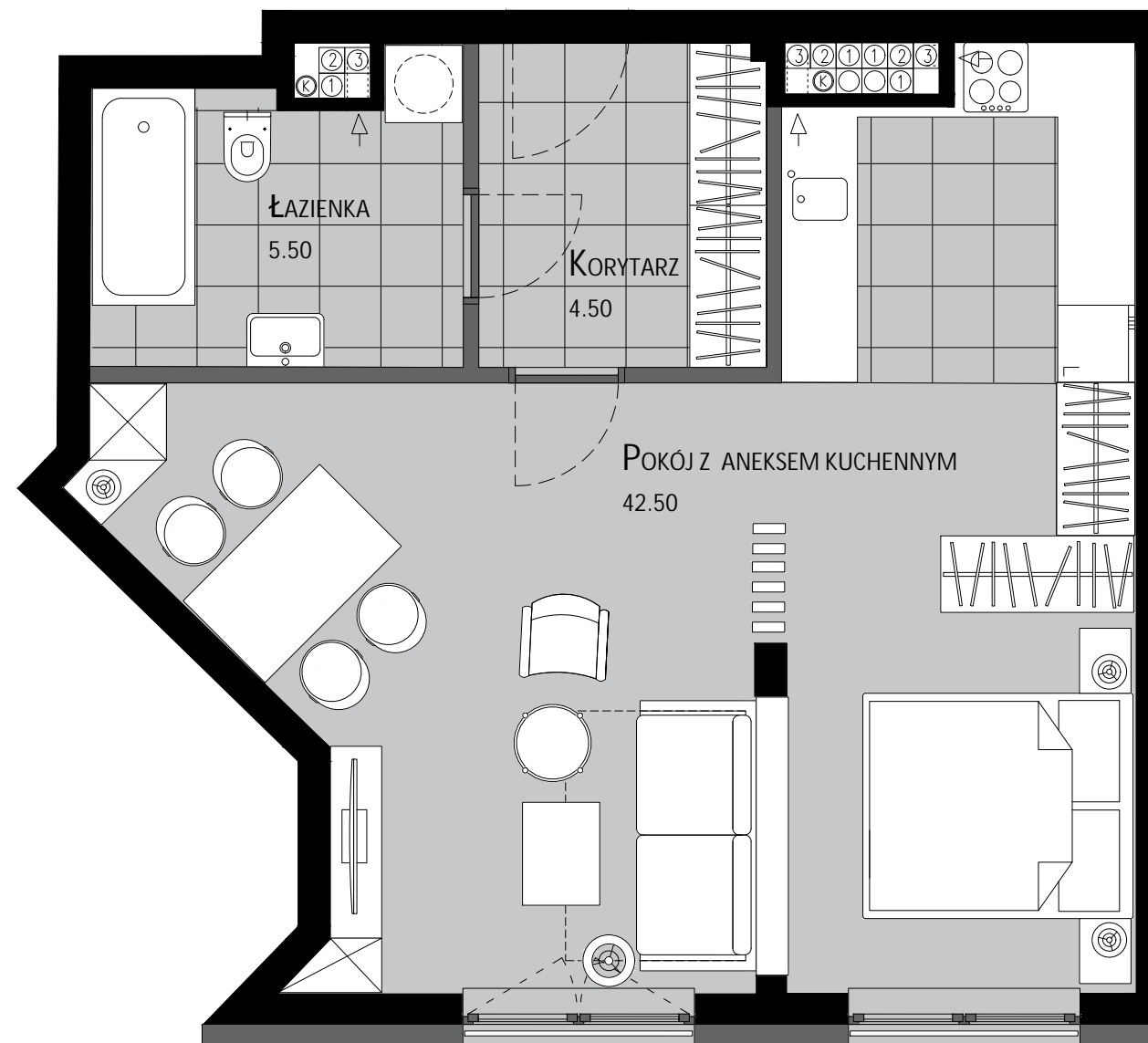
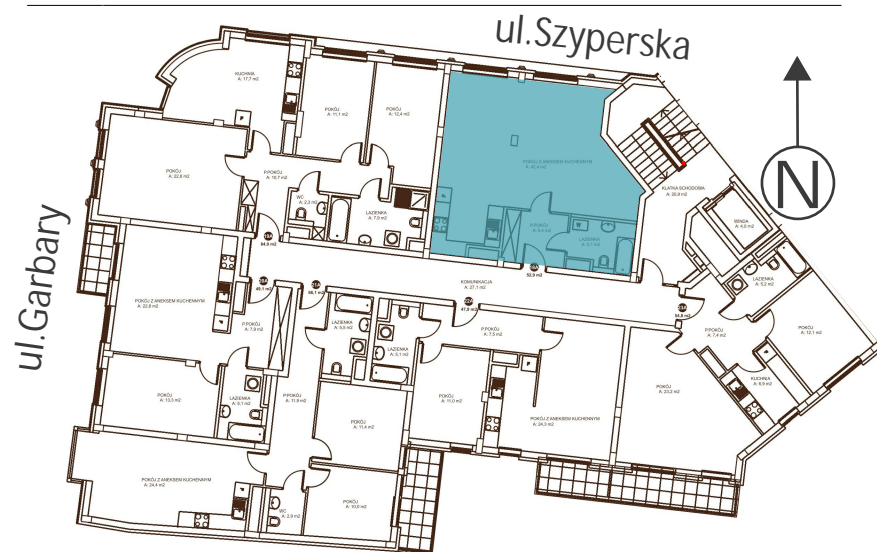
SZYPERSKA 23

BUDYNEK MIESZKALNY

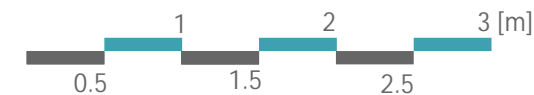
z częścią handlowo-usługową i podziemną halą garażową
ul. Szyperska 23 narożnik ul. Szyperska | Garbary

LOKALIZACJA MIESZKANIA

piętro: **3**



— ŚCIANY ROZBIERALNE
— ŚCIANY NIEROZBIERALNE



SPECYFIKACJA
18

PIĘTRO	3
METRAŻ	52.50
LICZBA POKOI	1
BALKON / TARAS	NIE

KORYTARZ	4.50
POKÓJ Z ANEKSEM KUCHENNYM	42.50
ŁAZIENKA	5.50

52.50m²

Podane na karcie powierzchnie pomieszczeń i wymiary są wartościami projektowanymi i mogą nieznacznie odbiegać od wartości w zrealizowanym obiekcie. Obmiar powierzchni użytkowej lokalu mieszkalnego przeprowadzono zgodnie z normą PN-ISO 9836: 1997 tj. powierzchnia użytkowa lokalu jest obliczona w metrach kwadratowych z dokładnością do dwóch miejsc po przecinku, dla lokalu w stanie wykończonym na poziomie podłogi (nie licząc listew cokolowych, progów, itp.)