

GRUPA VERBICOM

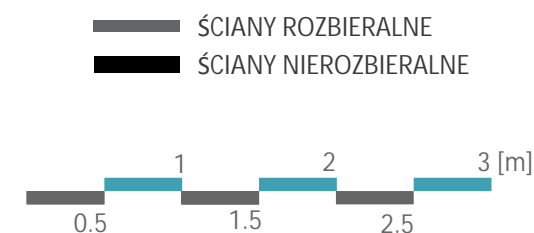
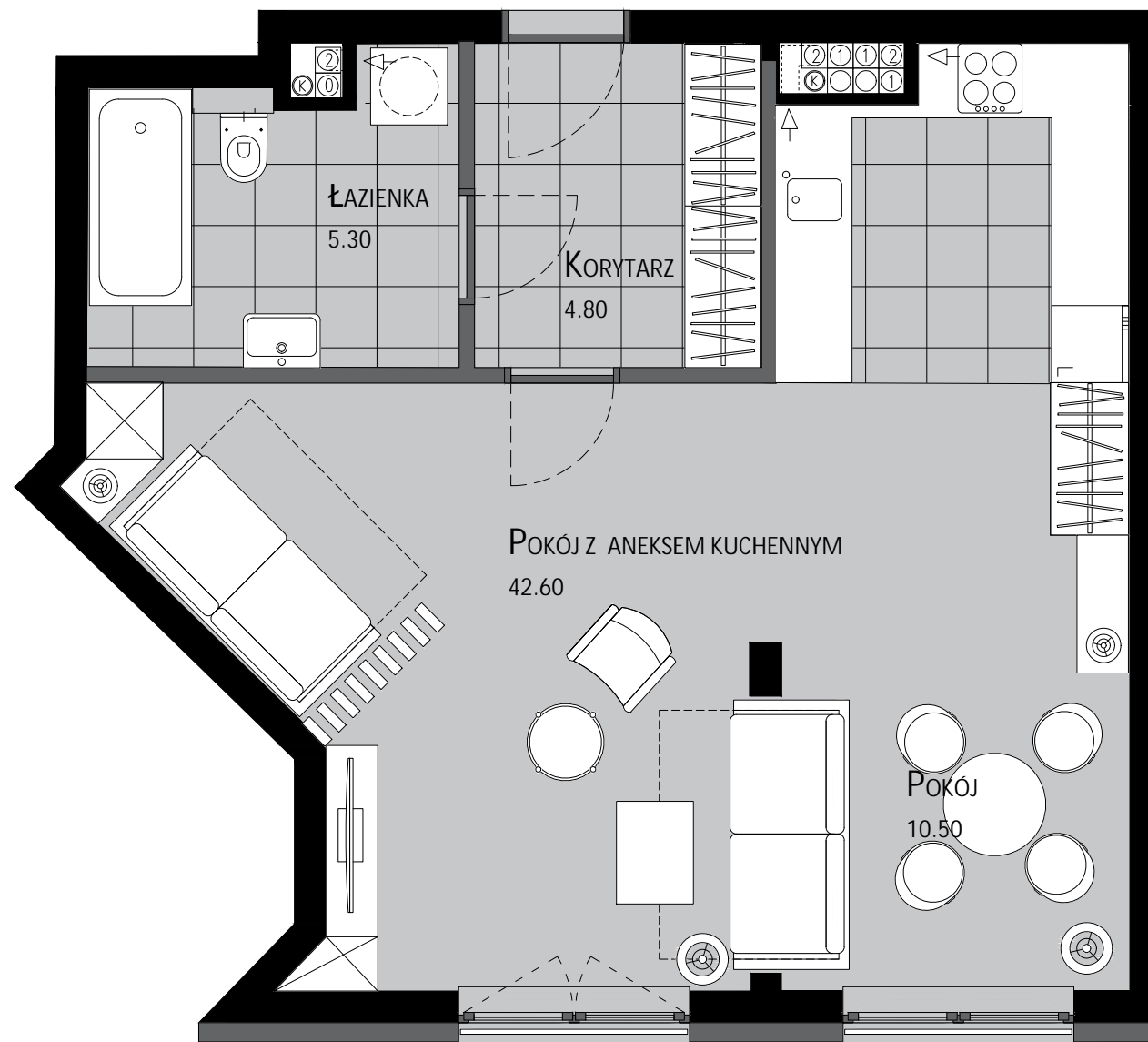
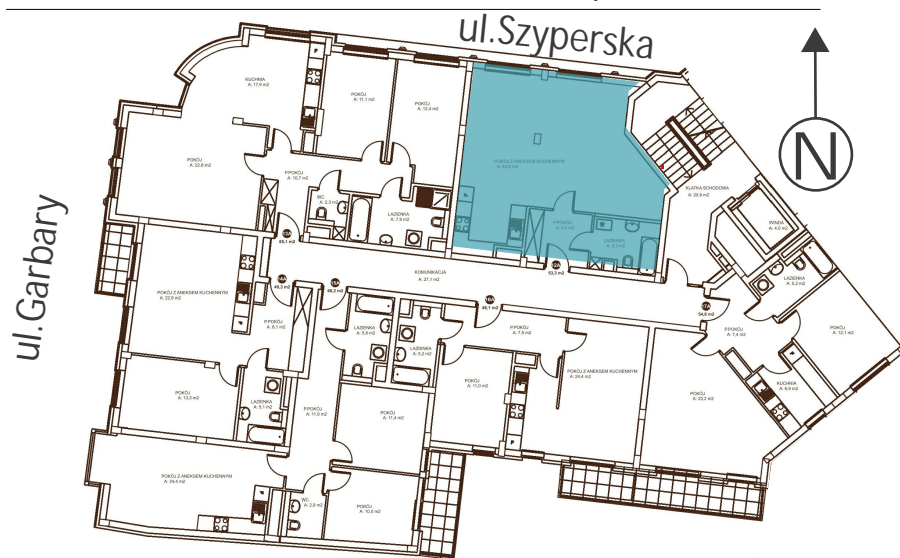
SZYPERSKA 23

BUDYNEK MIESZKALNY

z częścią handlowo-usługową i podziemną halą garażową
ul. Szyperska 23 narożnik ul. Szyperska | Garbary

LOKALIZACJA MIESZKANIA

piętro: **2**



SPECYFIKACJA

12

| | |
|----------------|-------|
| PIĘTRO | 2 |
| METRAŻ | 51.70 |
| LICZBA POKOI | 1 |
| BALKON / TARAS | NIE |

| | |
|---------------------------|-------|
| KORYTARZ | 4.80 |
| POKÓJ Z ANEKSEM KUCHENNYM | 42.60 |
| ŁAZIENKA | 5.30 |

52.70 m²

Podane na karcie powierzchnie pomieszczeń i wymiary są wartościami projektowanymi i mogą nieznacznie odbiegać od wartości w zrealizowanym obiekcie. Obmiar powierzchni użytkowej lokalu mieszkalnego przeprowadzono zgodnie z normą PN-ISO 9836: 1997 tj. powierzchnia użytkowa lokalu jest obliczona w metrach kwadratowych z dokładnością do dwóch miejsc po przecinku, dla lokalu w stanie wykończonym na poziomie podłogi (nie licząc listew cokolowych, progów, itp.)